

Потенциал роста грузооборота от обеспечения доступности порта Туапсе

Поляков Павел Владиленович

Председатель комитета по правовым и коммерческим вопросам
Ассоциации морских торговых портов (АСОП)



МОРСКИЕ ПОРТЫ АЗОВО-ЧЕРНОМОРСКОГО БАССЕЙНА

Ограничено движение с 03.11.2022

МОРСКОЙ ПОРТ КАВКАЗ			
	2021	2022	2023 4 мес
ТРАНСПОРТНЫЙ ПОТОК, ТС тыс ед.	0,7	8,9	0
ПЕРЕВЕЗЕНО ГРУЗОВ, тыс тонн	15,9	195	0

МОРСКОЙ ПОРТ НОВОРОССИЙСК			
	2021	2022	2023 4 мес
ТРАНСПОРТНЫЙ ПОТОК, ТС тыс ед.	14,1	33,5	14,4
ПЕРЕВЕЗЕНО ГРУЗОВ, тыс тонн	311	736	316

МОРСКОЙ ПОРТ ТУАПСЕ			
	2021	2022	2023 4 мес
ТРАНСПОРТНЫЙ ПОТОК, ТС тыс ед.	25,6	27,4	12,9
ПЕРЕВЕЗЕНО ГРУЗОВ, тыс тонн	564	602	284

Ростов-на-Дону

Краснодар

Горячий Ключ

Ставрополь

Армавир

Сочи

Маршрут движения накатных транзитных грузов из морских портов АЧБ

Глубоководный порт **Туапсе** – второй по величине и грузообороту **накатных** грузов порт Азово-Черноморского бассейна.

порт Самсун (Турция)

порт Карасу (Турция)

порт Самсун (Турция)

Развитие инфраструктуры привело к росту ГРУЗОБОРОТА НАКАТНЫХ ГРУЗОВ

03.11.2022 поручение Правительства РФ по организации перевалки грузов из Турецкой республики на автомобильных паромов типа Ro-Ro, Ro-Rax **через морские порты Туапсе** и Новороссийска в связи с ограничением на проход судов с импортными грузами через Керченский пролив.

28.11.2022 обработка первого судна Ro-Rax в морском порту Туапсе

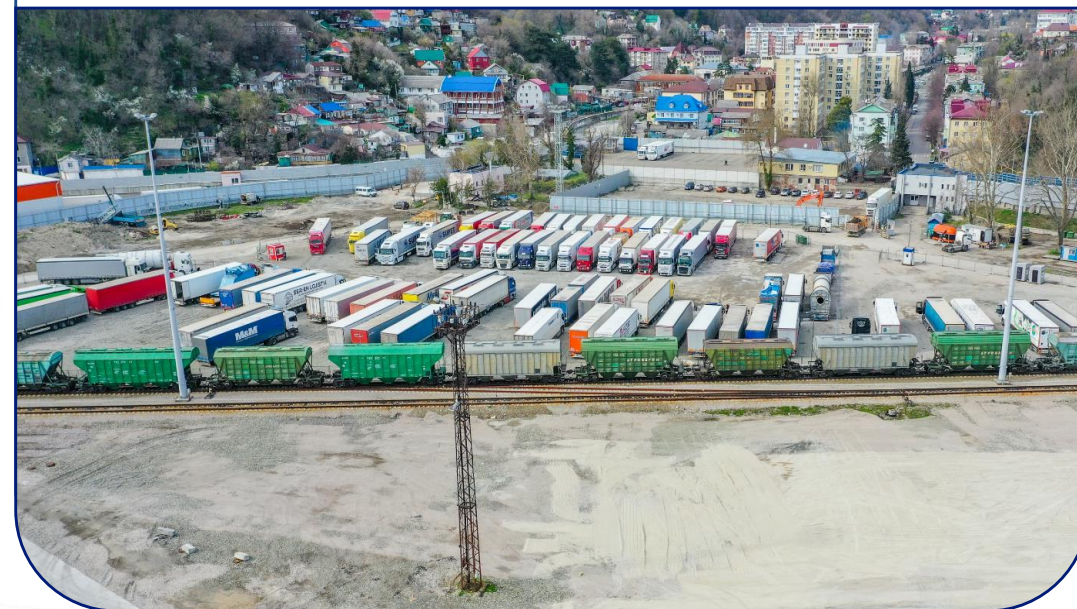
ноябрь 2022

Реализован инвестиционный проект



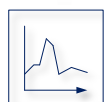
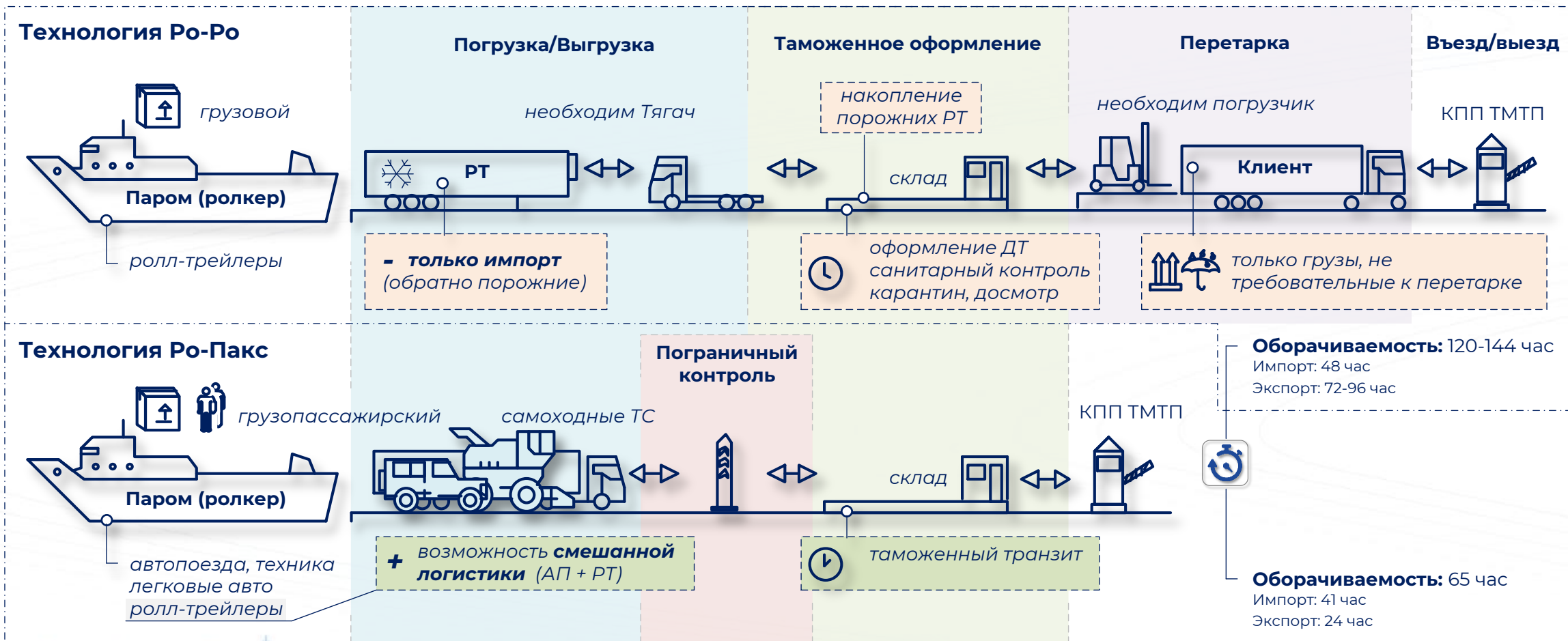
апрель 2023

Фактическая перевалка: **1407 ТС/мес**



ТЕХНОЛОГИЯ ПЕРЕВАЛКИ НАКАТНЫХ ГРУЗОВ

Накатные грузы – это колесная техника, которая перевозится на судах с горизонтальной грузообработкой (ролкерах): автотранспортные средства, строительная и специальная техника, трейлеры-автоприцепы и т.п.



Снижение сезонности



Увеличение оборачиваемости



Снижение себестоимости

ПОТЕНЦИАЛ РОСТА ГРУЗОБОРОТА ПОРТА – ЮЖНЫЙ КЛАСТЕР

Накатные грузы: до 4 200 ТС/мес.

- Эффективный гос. контроль/высокая оборачиваемость площадки
- Развитие инфра-ры акватории и ГТС (+габариты судов, +2 причала)

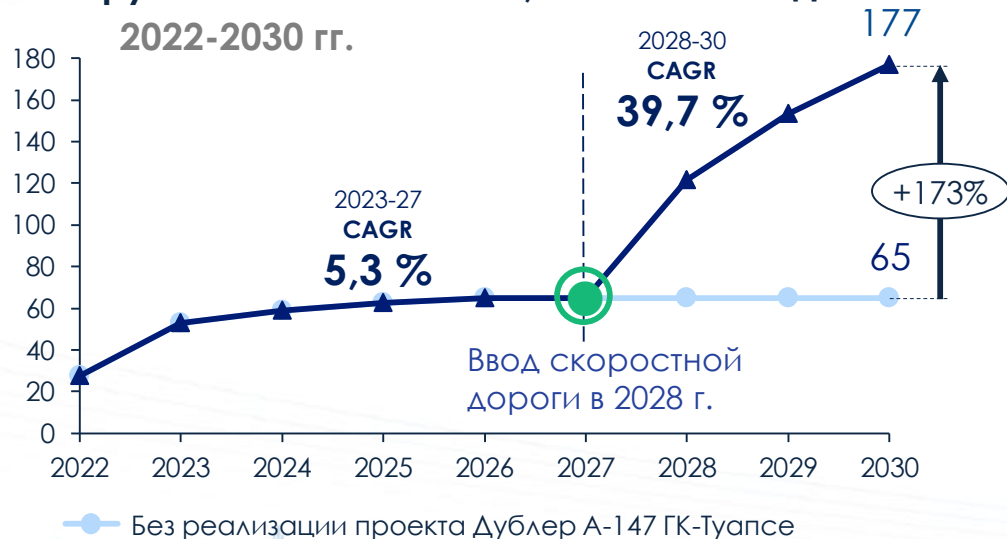
Зерновой кластер: до 6 500 ТС/мес

- Текущий рост грузооборота 2022/2023 **на 140%**
- Организация выносной автоприемки зерна на элеваторах

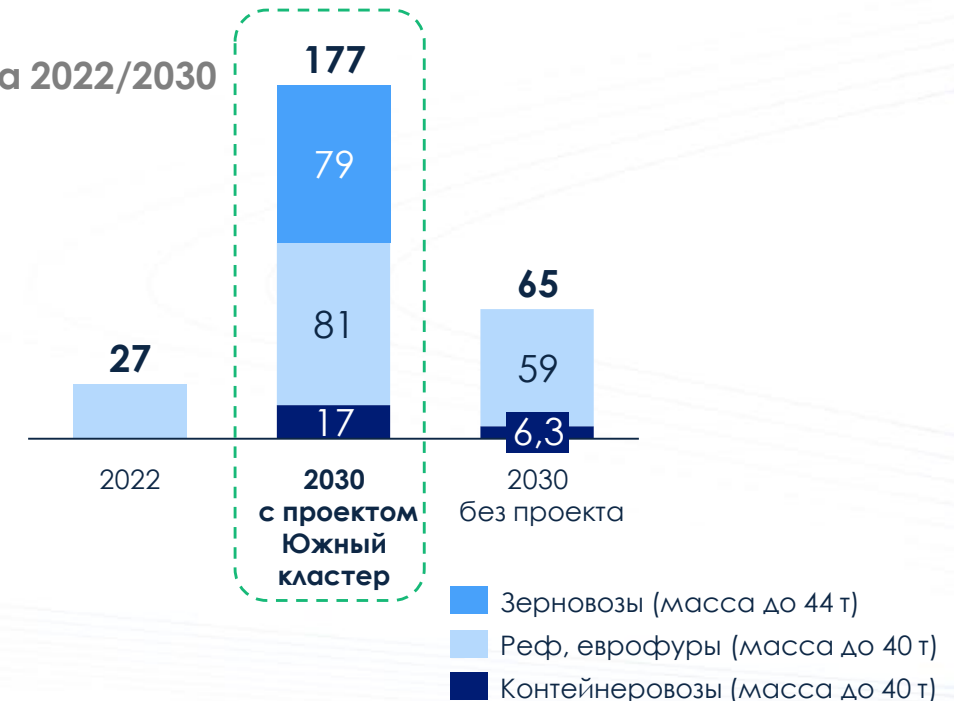
Проекты развития: до 3 900 ТС/мес

- Масложировой комбинат в Туапсе (2 500 ТС/мес)
- Контейнерный терминал (1 этап мин. 1 400 ТС/мес)

Грузовых автомобилей, тысяч ТС в год
2022-2030 гг.



Структура 2022/2030



Дублер А-147 (ЮЖНЫЙ КЛАСТЕР)

«Автомобильная дорога от г. Горячий Ключ до г. Сочи, включая обход мкр. Адлер»



Реализация проекта строительства дублера А-147 позволит повысить доступность и привлекательность морского порта Туапсе, сбалансирует нагрузку на сеть железных дорог в пиковый период отпусков.

Ожидаемый рост грузооборота: **173%**



Морской порт Туапсе



БЛАГОДАРЮ ЗА ВНИМАНИЕ!

